

Ulotki

- Rozdzielczość: 300dpi
- Tryb kolorów: CMYK
- Rozmiar wg poniższej tabeli, skala 1:1
- Spady: 2mm (z każdej strony)
- Zapis do pliku: JPG lub PDF*

**W przypadku zapisu do PDF wszystkie czcionki muszą zostać zamienione na krzywe*

Format	Rozmiar netto (po wycięciu)	Rozmiar brutto (doliczone spady)	Bezpieczny obszar
A6	10,5x14,8cm.	10,9x15,2cm.	9,5x13,8cm.
A5	14,8x21cm.	15,2x21,4cm.	13,8x20cm.
A4	21x29,7cm.	21,4x30,1cm.	20x28,7cm.
A4/DL (składane)	29,7x21cm.	30,1x21,4cm.	28,7x20cm.
DL	9,9x21cm.	10,3x21,4cm.	8,9x20cm.

Informacje i wskazówki



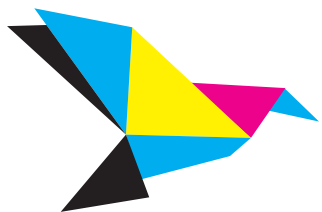
Korzystaj z linii pomocniczych. W programie Adobe Photoshop możesz je włączyć/wyłączyć klikając kombinacje klawiszy **CTRL + ;**



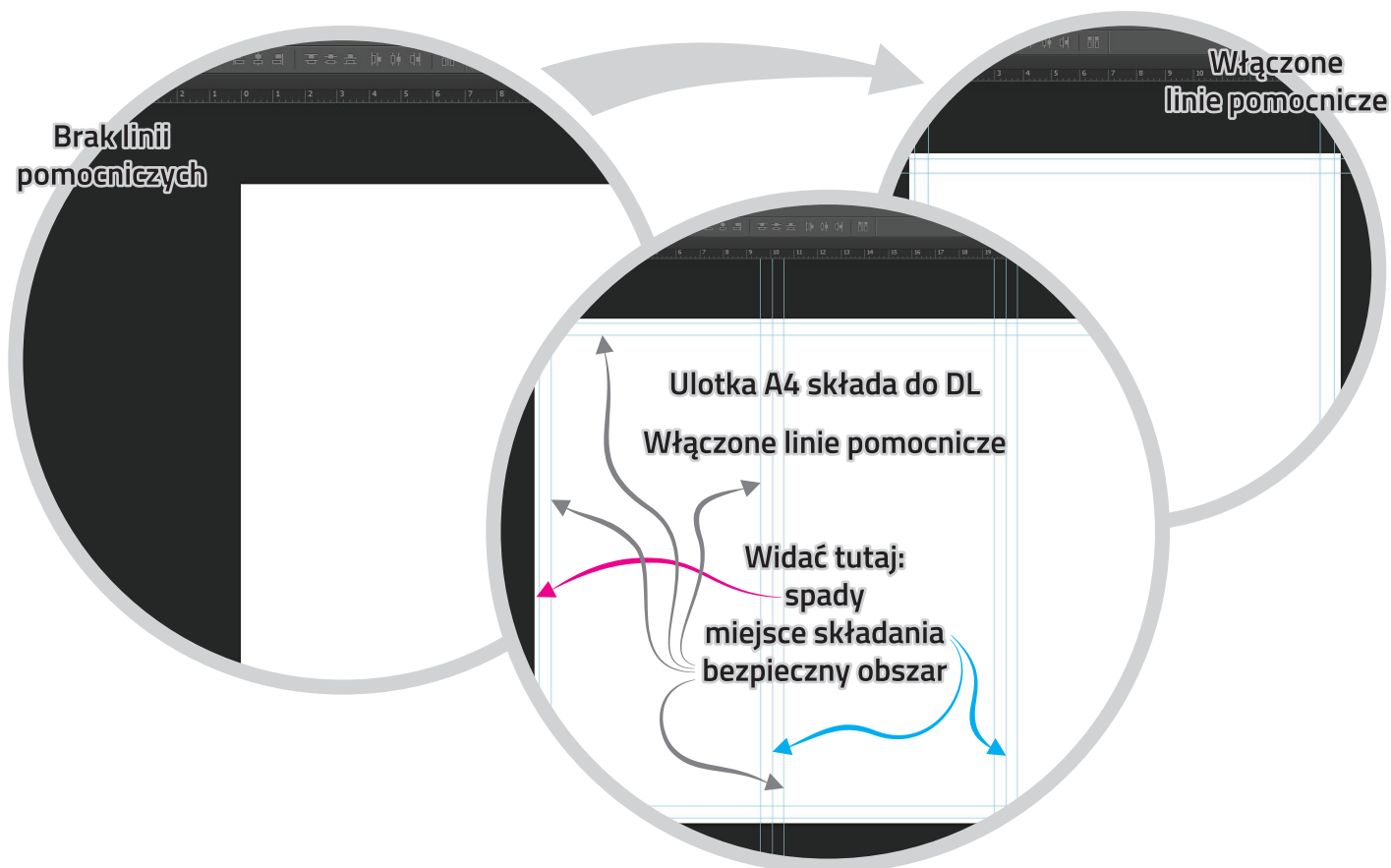
biuro@drukarnia-banerow.pl



www.drukarnia-banerow.pl



Jeśli nie wiesz jak przygotować linie pomocnicze, możesz wykorzystać jeden z dołączonych szablonów. W szablonach umieściliśmy linie pomocnicze, które wyznaczają: linie cięcia, bezpieczny obszar, miejsce składania ulotki. Linie pomocnicze nie są widoczne po wydrukowaniu.



Przy zapisywaniu projektów prosimy stosować nazewnictwo wg. schematu

Ulotki-Format_Nazwa-PrzodLubTyl_-_IloscSzt.jpg

Przykład:

Ulotki-A6_Otwarcie-Przod__5000szt.jpg

Ulotki-A6_Otwarcie-Tyl__5000szt.jpg

Ulotki-A4_ArtOrgodnicze__250szt.jpg

Ulotki-DL_SklepBHP-Avers__500szt.pdf

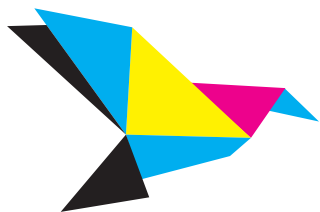
Ulotki-DL_SklepBHP-Revers__500szt.pdf



biuro@drukarnia-banerow.pl



www.drukarnia-banerow.pl



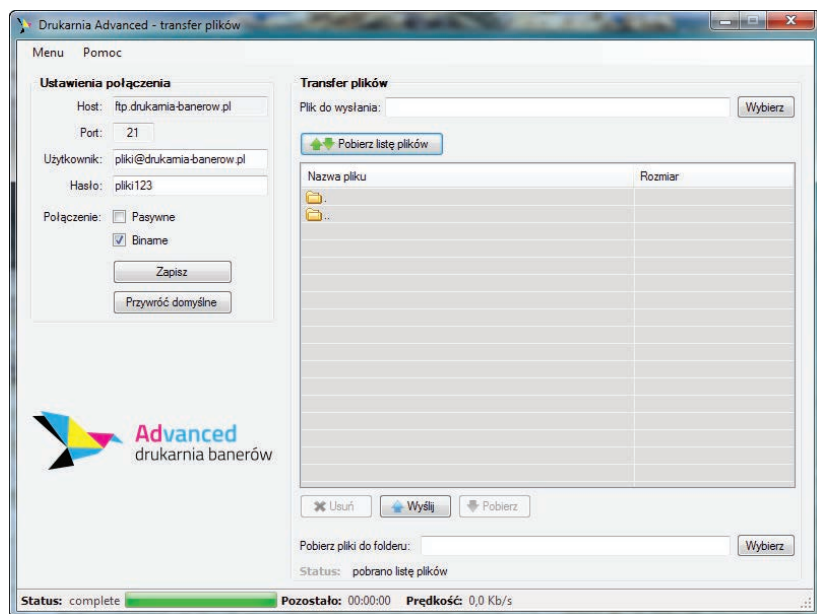
Advanced
drukarnia banerów

Wytyczne

Jak wysłać projekt graficzny

Jeśli masz już gotowy projekt graficzny i chcesz go wysłać do nas, wówczas możesz skorzystać z następujących opcji:

- Poczta elektroniczna **biuro@drukarnia-banerow.pl**
Pamiętaj, że w przypadku poczty elektronicznej suma załączników nie może przekroczyć 10mb.
- **FTP** - program do transferu plików Drukarni Advanced (polecana opcja)
Możesz skorzystać z publicznego lub prywatnego konta.
- **FTP** - własny program (np. Total Commander)
Możesz skorzystać z publicznego lub prywatnego konta.



FTP

Dane do publicznego serwera FTP
drukarni Advanced:

Host: ftp.drukarnia-banerow.pl
Użytkownik: pliki@drukarnia-banerow.pl
Hasło: pliki123
Port: 21 (standardowy)

W celu otrzymania dostępu do prywatnego
konta FTP prosimy o kontakt z nami.

⚠ Nasza drukarnia nie odpowiada za błędy wynikłe z powodu samodzielnego i niepoprawnego przygotowania projektów graficznych.

⚠ Nasza drukarnia nie ma obowiązku sprawdzania projektów graficznych. Osoba projektująca oświadcza, że posiada niezbędną wiedzę, umiejętności i doświadczenie umożliwiające przygotowanie projektów.



biuro@drukarnia-banerow.pl



www.drukarnia-banerow.pl



Advanced
drukarnia banerów

Wytyczne

Gdy nie potrafię...

Jeśli uważasz, że proces projektowania jest zbyt trudny możesz skorzystać z usług naszych grafików za dodatkową opłatą. W takiej sytuacji prześlij do nas informacje, które umożliwią przygotowanie projektów graficznych np.

- Rozmiar reklamy oraz jej ilość
- Tekst na reklamę (np. slogan reklamowy, krótka oferta itd.)
- Dane kontaktowe do umieszczenia
- Ewentualne materiały typu zdjęcia, logo...
- Krótki opis jak ma wyglądać reklama która Cię zadowoli (kolorystyka itd.)



Pamiętaj, że ludzie niechętnie zapoznają się z reklamą na której jest zbyt wiele tekstu do przeczytania!

Następnie wyślij zebrane informacje
na adres e-mail: **biuro@drukarnia-banerow.pl**



Nasza drukarnia nie odpowiada za błędy wynikłe z powodu samodzielnego i niepoprawnego przygotowania projektów graficznych.



Nasza drukarnia nie ma obowiązku sprawdzania projektów graficznych. Osoba projektująca oświadcza, że posiada niezbędną wiedzę, umiejętności i doświadczenie umożliwiające przygotowanie projektów.



biuro@drukarnia-banerow.pl



www.drukarnia-banerow.pl