

## Plakaty

- Rozdzielczość: 300dpi
- Tryb kolorów: CMYK
- Rozmiar wg poniższej tabeli, skala 1:1
- Spady: 2mm (z każdej strony)
- Zapis do pliku: JPG lub PDF\*

*\*W przypadku zapisu do PDF wszystkie czcionki muszą zostać zamienione na krzywe*

| Format | Rozmiar netto<br>(po wycięciu) | Rozmiar brutto<br>(doliczone spady) | Bezpieczny obszar |
|--------|--------------------------------|-------------------------------------|-------------------|
| A4     | 21x29,7cm.                     | 21,4x30,1cm.                        | 19x27,7cm.        |
| A3     | 29,7x42cm.                     | 30,1x42,4cm.                        | 27,7x40cm.        |
| B3     | 35,3x50cm.                     | 35,7x50,4cm.                        | 33,3x48cm.        |
| A2     | 42x59,4cm.                     | 42,4x59,8cm.                        | 40x57,4cm.        |

**W przypadku zapotrzebowania na inny format, zapraszamy do zapoznania się z produktem „Papier”. Drukujemy dowolne rozmiary (również większe).**

## Informacje i wskazówki



Przy zapisywaniu projektów prosimy stosować nazewnictwo wg. schematu

Plakat-Format\_Nazwa\_\_IloscSzt.jpg

### Przykład:

Plakat-A3\_Otwarcie\_\_100szt.jpg

Plakat-A2\_ArtOrgodnicze\_\_250szt.jpg

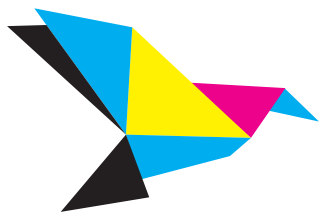
Plakat-B3\_SklepBHP\_\_100szt.pdf



biuro@drukarnia-banerow.pl



www.drukarnia-banerow.pl



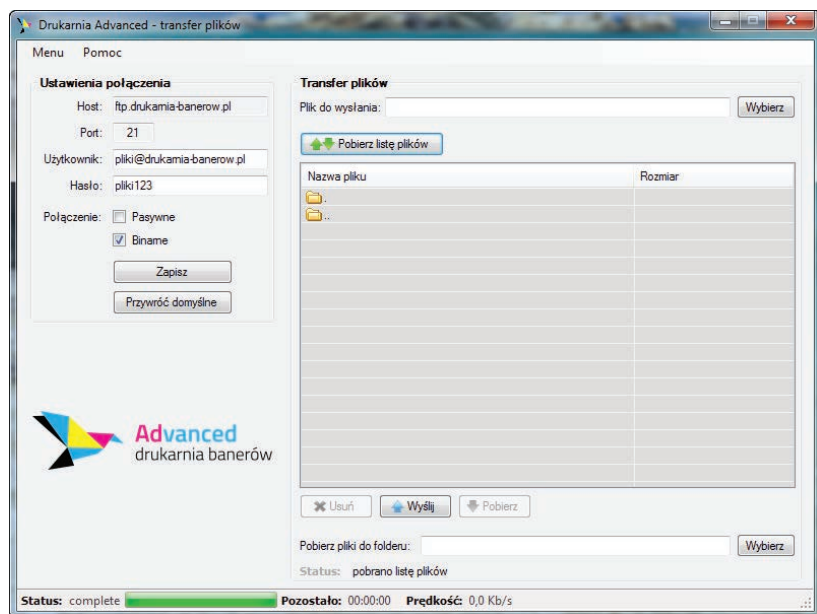
**Advanced**  
drukarnia banerów

# Wytyczne

## Jak wysłać projekt graficzny

Jeśli masz już gotowy projekt graficzny i chcesz go wysłać do nas, wówczas możesz skorzystać z następujących opcji:

- Poczta elektroniczna **biuro@drukarnia-banerow.pl**  
Pamiętaj, że w przypadku poczty elektronicznej suma załączników nie może przekroczyć 10mb.
- **FTP** - program do transferu plików Drukarni Advanced (polecana opcja)  
Możesz skorzystać z publicznego lub prywatnego konta.
- **FTP** - własny program (np. Total Commander)  
Możesz skorzystać z publicznego lub prywatnego konta.



## FTP

Dane do publicznego serwera FTP  
drukarni Advanced:

Host: ftp.drukarnia-banerow.pl  
Użytkownik: pliki@drukarnia-banerow.pl  
Hasło: pliki123  
Port: 21 (standardowy)

W celu otrzymania dostępu do prywatnego  
konta FTP prosimy o kontakt z nami.

⚠ Nasza drukarnia nie odpowiada za błędy wynikłe z powodu samodzielnego i niepoprawnego przygotowania projektów graficznych.

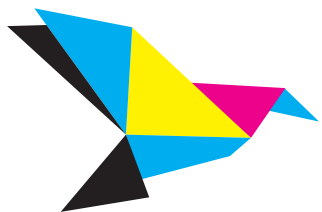
⚠ Nasza drukarnia nie ma obowiązku sprawdzania projektów graficznych. Osoba projektująca oświadcza, że posiada niezbędną wiedzę, umiejętności i doświadczenie umożliwiające przygotowanie projektów.



biuro@drukarnia-banerow.pl



www.drukarnia-banerow.pl



**Advanced**  
drukarnia banerów

# Wytyczne

## Gdy nie potrafię...

Jeśli uważasz, że proces projektowania jest zbyt trudny możesz skorzystać z usług naszych grafików za dodatkową opłatą. W takiej sytuacji prześlij do nas informacje, które umożliwią przygotowanie projektów graficznych np.

- Rozmiar reklamy oraz jej ilość
- Tekst na reklamę (np. slogan reklamowy, krótka oferta itd.)
- Dane kontaktowe do umieszczenia
- Ewentualne materiały typu zdjęcia, logo...
- Krótki opis jak ma wyglądać reklama która Cię zadowoli (kolorystyka itd.)



Pamiętaj, że ludzie niechętnie zapoznają się z reklamą na której jest zbyt wiele tekstu do przeczytania!

Następnie wyślij zebrane informacje  
na adres e-mail: **biuro@drukarnia-banerow.pl**



Nasza drukarnia nie odpowiada za błędy wynikłe z powodu samodzielnego i niepoprawnego przygotowania projektów graficznych.



Nasza drukarnia nie ma obowiązku sprawdzania projektów graficznych. Osoba projektująca oświadcza, że posiada niezbędną wiedzę, umiejętności i doświadczenie umożliwiające przygotowanie projektów.



[biuro@drukarnia-banerow.pl](mailto:biuro@drukarnia-banerow.pl)



[www.drukarnia-banerow.pl](http://www.drukarnia-banerow.pl)