



Siatka mesh

- Rozdzielczość: 30-100dpi (nie więcej)
- Tryb kolorów: CMYK
- Zapis do pliku: JPG lub PDF*

**W przypadku zapisu do PDF wszystkie czcionki muszą zostać zamienione na krzywe*

Informacje i wskazówki



W przypadku siatek mesh np. powyżej 20m² można zastosować 10 krotnie mniejszą skalę rozmiaru lecz trzeba zwiększyć rozdzielczość np.

Docelowy rozmiar siatki mesh: 20x10m.

Rozmiar w programie: 2x1m.

Rozdzielczość: 1000dpi

Rozwiązanie to, pomoże w zmniejszeniu wagi pliku oraz ułatwi proces projektowania.



Przy zapisywaniu projektów prosimy stosować nazewnictwo wg. schematu

NazwaSiatki__Rozmiar__IloscSzt.jpg

Przykład:

MechanikaSamochodowa__5x2m__2szt.jpg

ArtOgrodnicze__7x3m__1szt.jpg

SklepBHP__2,5x1,5m__7szt.pdf



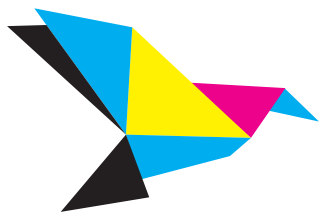
W przypadku siatek mesh nie stosuje się nadlewek.



biuro@drukarnia-banerow.pl



www.drukarnia-banerow.pl



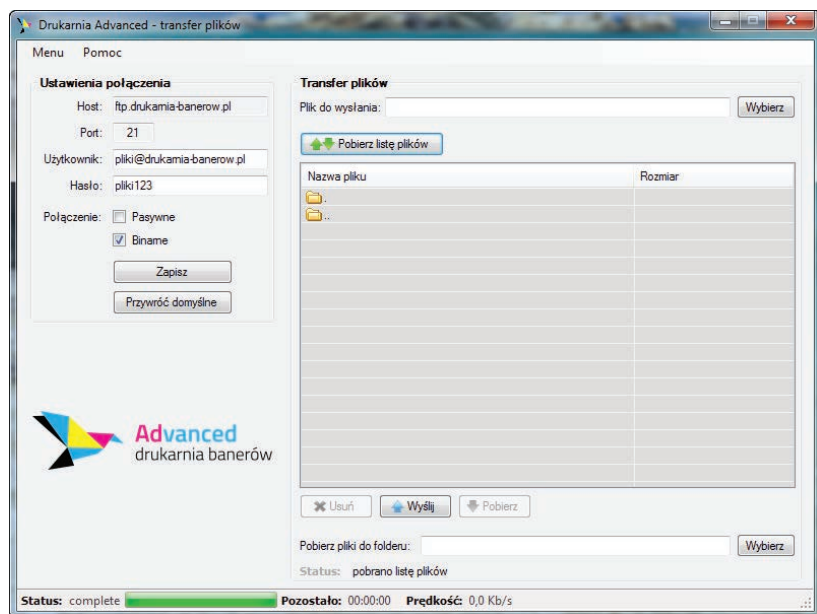
Advanced
drukarnia banerów

Wytyczne

Jak wysłać projekt graficzny

Jeśli masz już gotowy projekt graficzny i chcesz go wysłać do nas, wówczas możesz skorzystać z następujących opcji:

- Poczta elektroniczna **biuro@drukarnia-banerow.pl**
Pamiętaj, że w przypadku poczty elektronicznej suma załączników nie może przekroczyć 10mb.
- **FTP** - program do transferu plików Drukarni Advanced (polecana opcja)
Możesz skorzystać z publicznego lub prywatnego konta.
- **FTP** - własny program (np. Total Commander)
Możesz skorzystać z publicznego lub prywatnego konta.



FTP

Dane do publicznego serwera FTP
drukarni Advanced:

Host: ftp.drukarnia-banerow.pl
Użytkownik: pliki@drukarnia-banerow.pl
Hasło: pliki123
Port: 21 (standardowy)

W celu otrzymania dostępu do prywatnego
konta FTP prosimy o kontakt z nami.

⚠ Nasza drukarnia nie odpowiada za błędy wynikłe z powodu samodzielnego i niepoprawnego przygotowania projektów graficznych.

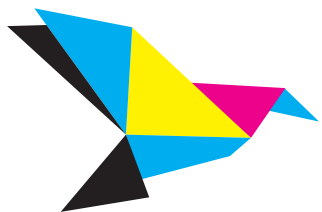
⚠ Nasza drukarnia nie ma obowiązku sprawdzania projektów graficznych. Osoba projektująca oświadcza, że posiada niezbędną wiedzę, umiejętności i doświadczenie umożliwiające przygotowanie projektów.



biuro@drukarnia-banerow.pl



www.drukarnia-banerow.pl



Advanced
drukarnia banerów

Wytyczne

Gdy nie potrafię...

Jeśli uważasz, że proces projektowania jest zbyt trudny możesz skorzystać z usług naszych grafików za dodatkową opłatą. W takiej sytuacji prześlij do nas informacje, które umożliwią przygotowanie projektów graficznych np.

- Rozmiar reklamy oraz jej ilość
- Tekst na reklamę (np. slogan reklamowy, krótka oferta itd.)
- Dane kontaktowe do umieszczenia
- Ewentualne materiały typu zdjęcia, logo...
- Krótki opis jak ma wyglądać reklama która Cię zadowoli (kolorystyka itd.)



Pamiętaj, że ludzie niechętnie zapoznają się z reklamą na której jest zbyt wiele tekstu do przeczytania!

Następnie wyślij zebrane informacje
na adres e-mail: **biuro@drukarnia-banerow.pl**



Nasza drukarnia nie odpowiada za błędy wynikłe z powodu samodzielnego i niepoprawnego przygotowania projektów graficznych.



Nasza drukarnia nie ma obowiązku sprawdzania projektów graficznych. Osoba projektująca oświadcza, że posiada niezbędną wiedzę, umiejętności i doświadczenie umożliwiające przygotowanie projektów.



biuro@drukarnia-banerow.pl



www.drukarnia-banerow.pl